

Typ 0 611 304 0 .. → Typ 0 611 304 1 ..

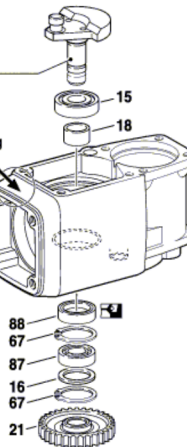
Altes Motorgehäuse, mit alter Exzenterwelle.  
 Old motor housing with old eccentric shaft.

Alte Ausführung  
 Old execution  
 Ancien exécution  
 Vieja ejecución

Pos. 19  
 1 616 110 027  
 bleibt lieferbar  
 still available

ohne Kennzeichnung  
 without marking line

Pos. 1  
 1 615 106 031  
 nicht mehr lieferbar  
 not longer available



Neues Motorgehäuse, mit neuer Exzenterwelle.  
 New motor housing with new eccentric shaft.

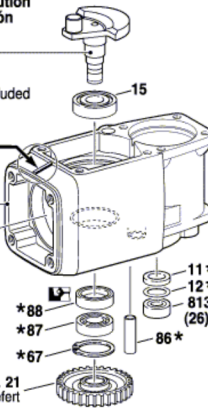
Umbausatz = Pos. 800 } 1 617 000 852  
 Modification Set = pos. 800 }

Neue Ausführung  
 New execution  
 Nouvelle exécution  
 Nueva ejecución

Pos. 19  
 1 616 110 033  
 liegt lose bei  
 is separately included

Kennzeichnung  
 marking line

Pos. 801\*  
 1 617 000 851



not included Pos. 21  
 wird nicht mitgeliefert

\* montiert in Pos. 801 = 1 617 000 851  
 assembled in pos. 801 = 1 617 000 851